

**Інші клінічні ознаки:** відсутність апетиту, депресія, похила голова, скуйовджене пір'я, лихоманка, яйця з м'якою шкарлупою, сльозотеча, крововиливи на шкірі, неврологічні ознаки ознаки тощо

**В диких птахів** можуть спостерігатися такі клінічні ознаки, як анорексія, сильна млявість, темно-зелена діарея, респіраторні розлади та/або неврологічні ознаки



Спостерігають також **блискавичний перебіг** інфекції, коли птах гине **без симптомів**

У разі підозри хвороби необхідно здійснити відбір зразків на території, де вона не присутня

Якщо ви встановили будь-які ознаки хвороби, дотримуйтеся плану дій згідно з чинним законодавством та обов'язково повідомляйте Держпродспоживслужбу\* у районі або області

\*Державна служба України з питань безпеки харчових продуктів та захисту споживачів. Сайт служби [dpss.gov.ua](http://dpss.gov.ua) та

## Інструкція для власників тварин

- не допускайте** контакт свійської птиці з дикою
- не зберігайте** на господарстві елементи, які можуть приваблювати диких птахів
- зберігайте** корм захищеним від диких птахів та гризунів, регулярно прибирайте будь-яке висипання корму
- забезпечте** постачання водопровідної води або води з іншого безпечного джерела
- зберігайте** настил захищеним від диких птахів та гризунів
- дотримуйтеся** суворого контролю доступу транспортних засобів, осіб та обладнання до зграй
- забезпечте** дезінфекцію нерухомості, пташників, обладнання, одягу та взуття
- уникайте** заведення птиці з невідомим статусом щодо хвороби у зграю
- ізолюйте** новозаведену птицю
- повідомляйте** ветеринарну службу про випадки хвороби і падежу птиці
- забезпечте** належну утилізацію посліду, сміття та полеглої свійської птиці



## [ ГРИП ПТИЦІ ]



Цей матеріал підготовлено за фінансової підтримки Європейського Союзу. Його зміст є виключною відповідальністю Державної служби України з питань безпеки харчових продуктів та захисту споживачів і не обов'язково відображає погляди Європейського Союзу

## Що це таке?

**ГРИП ПТИЦІ** - це висококонтагіозна вірусна хвороба, що здатна вразити і свійську, і дику птицю

### ПРОЯВЛЯЄТЬСЯ В ДВОХ ФОРМАХ

**НИЗЬКОПАТОГЕННИЙ** - практично не викликає клінічних ознак у птиці

**ВИСОКОПАТОГЕННИЙ** - може викликати важкі клінічні ознаки та потенційно високий падіж птиці, спричиняється вірусами з поверхневим білком **H5** або **H7**

Деякі штами – **ЗООНОЗНІ\***. Передача людині може мати місце під час близького безпосереднього контакту з інфікованою птицею або сильно забрудненим середовищем

- ◆ Хвороба може мати значний негативний вплив на **здоров'я тварин, здоров'я людей та економіку країни**
- ◆ Може спричинити **високий падіж**
- ◆ Підтвердження хвороби може негативно вплинути **на торгівлю** на уражених територіях

## Як передається?

- ◆ Через **прямий контакт** із інфікованою свійською або дикою птицею
- ◆ Через **предмети або фоміти** (вірус здатен до виживання в середовищі протягом тривалого періоду часу)
- ◆ Виділяється з **посліду та респіраторної секреції**



Інкубаційний період хвороби **від декількох днів до 2 тижнів**

**Перелітні птахи** можуть переносити вірус у респіраторному або кишковому трактах, проте, **як правило, не хворіють**, що дозволяє їм переносити віруси на значні відстані в межах їхніх міграційних маршрутів

**Території відпочинку та гніздування** перелітних птахів становлять **підвищений ризик**

## Можливі маркери хвороби

- ↑ збільшення падежу **у 3 рази**
- ↓ зменшення яйцекладки **більше ніж на 5%**
- ↓ зменшення споживання води та корму **більше ніж на 5%**

## КЛІНІЧНИМИ ОЗНАКАМИ МОЖУТЬ БУТИ



**Набряк сережок**

фото з сайту cfsph.iastate.edu



**Ціаноз гребінця і сережок**

фото з сайту cabior



**Ураження респіраторних органів**

фото надано Державною НДІ з лабораторної діагностики та ветеринарно-санітарної експертизи



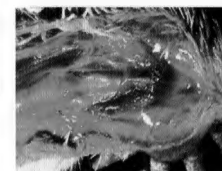
**Інтенсивна діарея**

фото з сайту cabior



**Набряки скакальних суглобів та петехії на шкірі лап**

фото з сайту cabior



**Набряки в ділянці голови та шиї**

фото з сайту cabior



**Кривчасті крововиливи на серці та серозно-катаральна пневмонія**

- ☑ **Не допускайте** контакт свійської птиці з дикою
- ☑ **Не зберігайте** на господарстві елементи, які можуть приваблювати диких птахів
- ☑ **Зберігайте** корм захищеним від диких птахів та гризунів, регулярно прибирайте будь-яке висипання корму
- ☑ **Забезпечте** постачання водопровідної води або води з іншого безпечного джерела
- ☑ **Зберігайте** настил захищеним від диких птахів та гризунів
- ☑ **Дотримуйтеся** суворого контролю доступу транспортних засобів, осіб та обладнання до зграй
- ☑ **Забезпечте** дезінфекцію нерухомості, пташників, обладнання, одягу та взуття
- ☑ **Уникайте** заведення птиці з невідомим статусом щодо хвороби у зграю
- ☑ **Ізольуйте** новозаведену птицю
- ☑ **Забезпечте** належну утилізацію посліду, сміття та полеглої свійської птиці



## [ ГРИП ПТИЦІ ] НА КОМЕРЦІЙНИХ ГОСПОДАРСТВАХ



Цей матеріал підготовлено за фінансової підтримки Європейського Союзу. Його зміст є виключною відповідальністю Державної служби України з питань безпеки харчових продуктів та захисту споживачів не обов'язково відображає погляди Європейського Союзу

# Що це таке?

**ГРИП ПТИЦІ** - це висококонтагіозна вірусна хвороба, що здатна вразити і свійську, і дику птицю

## ПРОЯВЛЯЄТЬСЯ В ДВОХ ФОРМАХ

**НИЗЬКОПАТОГЕННИЙ** - практично не викликає клінічних ознак у птиці

**ВИСОКОПАТОГЕННИЙ** - може викликати важкі клінічні ознаки та потенційно високий падіж птиці

Деякі штами – **зоонозні\***  
Передача людині може мати місце під час близького безпосереднього контакту з інфікованою птицею або сильно забрудненим середовищем



\*Зоонози - хвороби, спільні для людей і тварин



Хвороба може мати значний негативний вплив на **здоров'я тварин, здоров'я людей та економіку країни**

Може спричинити **високий падіж**

Підтвердження хвороби може негативно вплинути **на торгівлю** на уражених територіях

## Як передається?

- ◆ Через **прямий контакт** із інфікованою свійською або дикою птицею
- ◆ Через **предмети або фоміти** (вірус здатен до виживання в середовищі протягом тривалого періоду часу)
- ◆ Виділяється **з посліду та респіраторної секреції**



Інкубаційний період хвороби **від декількох днів до 2 тижнів**



У разі підозри щодо наявності хвороби у свійської чи дикої птиці, негайно повідомте про це Держпродспоживслужбу\* у вашому районі або області

\*Державна служба України з питань безпечності харчових продуктів та захисту споживачів. Сайт служби [dpss.gov.ua](http://dpss.gov.ua) та [avianflu.vet.ua](http://avianflu.vet.ua)

## Що робити у разі підозри хвороби?

- ✓ **Ізольуйте** усіх тварин, які підозрюються в інфікуванні
- ✓ **Зберігайте** послід, включно зі сміттям та використаним настилом, та будь-який продукт, матеріал або речовину ізольованими й захищеними від комах та гризунів
- ✓ **Застосуйте** відповідні додаткові заходи біобезпеки для уникнення ризику поширення хвороби
- ✓ **Надайте** компетентному органу всю відповідну інформацію щодо хвороби
- ✓ **Дотримуйтеся** інструкцій щодо контролю хвороби, наданих компетентним органом



У разі підозри щодо наявності хвороби у свійської чи дикої птиці, негайно повідомте про це Держпродспоживслужбу\* у вашому районі або області

\*Державна служба України з питань безпеки харчових продуктів та захисту споживачів. Сайт служби [dpss.gov.ua](http://dpss.gov.ua) та [avianflu.vet.ua](http://avianflu.vet.ua)



## [ ГРИП ПТИЦІ ] ПІД ЧАС ПЕРЕВЕЗЕННЯ ПТИЦІ



Цей матеріал підготовлено за фінансової підтримки Європейського Союзу. Його зміст є виключною відповідальністю Державної служби України з питань безпеки харчових продуктів та захисту споживачів і не обов'язково відображає погляди Європейського Союзу.





## Що це таке?

**ГРИП ПТИЦІ** - це висококонтагіозна вірусна хвороба, що здатна вразити і свійську, і дику птицю

Деякі штами – **ЗООНОЗНІ\***  
Передача людині може мати місце під час близького безпосереднього контакту з інфікованою птицею або сильно забрудненим середовищем



## Як передається?

- ◆ Через **прямий контакт** із інфікованою свійською або дикою птицею
- ◆ Через **предмети або фоміти** (вірус здатен до виживання в середовищі протягом тривалого періоду часу)
- ◆ Виділяється з **посліду та респіраторної секреції**



Інкубаційний період хвороби **від декількох днів до 2 тижнів**

## ПРОЯВЛЯЄТЬСЯ В ДВОХ ФОРМАХ

**НИЗЬКОПАТОГЕННИЙ** - практично не викликає клінічних ознак у птиці

**ВИСОКОПАТОГЕННИЙ** - може викликати важкі клінічні ознаки та потенційно високий падіж птиці

- ◆ Хвороба може мати значний негативний вплив на **здоров'я тварин, здоров'я людей та економіку країни**
- ◆ Може спричинити **високий падіж**
- ◆ Підтвердження хвороби може негативно вплинути **на торгівлю** на уражених територіях

\*Зоонози - хвороби, спільні для людей і тварин

## Як запобігти інфікуванню?



**мийте та дезінфікуйте** транспортні засоби кожного разу, коли вони потрапляють на господарство



**проведіть навчання** для персоналу щодо заходів біобезпеки з метою попередження грипу птиці

## Важливо



### Перевозьте птицю

тільки з перевірених **благополучних господарств**



за наявності **ветеринарних документів**

## Як запобігти інфікуванню?



**зберігайте корм захищеним** від диких птахів та гризунів, регулярно прибирайте будь-яке висипання корму

**дотримуйтеся суворого контролю** доступу транспортних засобів, осіб та обладнання до зграй



**мийте та дезінфікуйте** транспортні засоби кожного разу, коли вони потрапляють на господарство

**проведіть навчання** для персоналу щодо заходів біобезпеки з метою попередження грипу птиці



**У разі підозри щодо наявності хвороби у свійської чи дикої птиці, негайно повідомте про це Держпродспоживслужбу\* у вашому районі або області**

\*Державна служба України з питань безпеки харчових продуктів та захисту споживачів. Сайт служби [dpss.gov.ua](http://dpss.gov.ua) та [avianflu.vet.ua](http://avianflu.vet.ua)



## ГРИП ПТИЦІ

**РИЗИКИ ВИНИКНЕННЯ НА ПОТУЖНОСТЯХ ІЗ ВИРОБНИЦТВА КОРМІВ**



Цей матеріал підготовлено за фінансової підтримки Європейського Союзу. Його зміст є виключною відповідальністю Державної служби України з питань безпеки харчових продуктів та захисту споживачів і не обов'язково відображає погляди Європейського Союзу

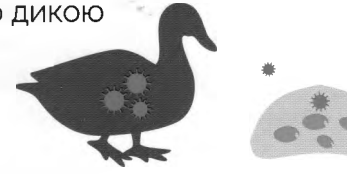


**ГРИП ПТИЦІ** - це висококонтагіозна вірусна хвороба, що здатна вразити і свійську, і дику птицю

Деякі штами – **зоонозні\***  
Передача людині може мати місце під час близького безпосереднього контакту з інфікованою птицею або сильно забрудненим середовищем



Через **прямий контакт** із інфікованою свійською або дику птицею



Через **предмети або фоміти** (вірус здатен до виживання в середовищі протягом тривалого періоду часу)



## ПРОЯВЛЯЄТЬСЯ В ДВОХ ФОРМАХ

**НИЗЬКОПАТОГЕННИЙ** - практично не викликає клінічних ознак у птиці

**ВИСОКОПАТОГЕННИЙ** - може викликати важкі клінічні ознаки та потенційно високий падіж птиці

- ◆ Хвороба може мати значний негативний вплив на **здоров'я тварин, здоров'я людей та економіку країни**
- ◆ Може спричинити **високий падіж**
- ◆ Підтвердження хвороби може негативно вплинути **на торгівлю** на уражених територіях

\*Зоонози - хвороби, спільні для людей і тварин

## Важливо



Термічна обробка зерна під час виготовлення кормів **не завжди** вбиває вірус грипу птиці

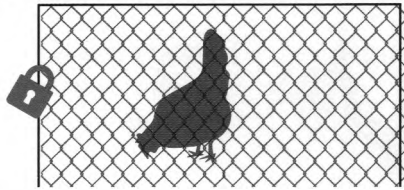
**Температура, що необхідна для знезараження вірусу**

- + 56° C - протягом **3 год**
- + 60° C - протягом **30 хв**
- + 65° C - протягом **2 - 5 хв**



На територіях неблагополучних зон щодо грипу птиці зерно для виготовлення кормів рекомендується використовувати через **21 день**





**На час міграції** диких птахів домашню птицю **слід тримати ізольовано**, у закритих приміщеннях або вольєрах, не допускати її вигул на гуртових пасовищах, ставках, річках та інших водоймищах, що унеможливить контакт з дикою перелітною та синантропною птицею (горобці, ворони, голуби тощо)

**Території відпочинку та гніздування** перелітних птахів становлять **підвищений ризик**

У місцях перебування дикої птиці під час міграції **забороняється продаж продукції птахівництва, кормів**

При виявленні трупів загиблої птиці негайно повідомляти державні установи ветеринарної медицини



**У разі підозри щодо наявності хвороби у свійської чи дикої птиці, негайно повідомте про це Держпродспоживслужбу\* у вашому районі або області**

\*Державна служба України з питань безпеки харчових продуктів та захисту споживачів. Сайт служби [dpss.gov.ua](http://dpss.gov.ua) та [avianflu.vet.ua](http://avianflu.vet.ua)



# ГРИП ПТИЦІ

НА ПОДВІРНИХ ГОСПОДАРСТВАХ  
ТА МИСЛИВСЬКИХ УГІДДЯХ



Цей матеріал підготовлено за фінансової підтримки Європейського Союзу. Його зміст є виключною відповідальністю Державної служби України з питань безпеки харчових продуктів та захисту споживачів і не обов'язково відображає погляди Європейського Союзу.





**ГРИП ПТИЦІ** - це висококонтагіозна вірусна хвороба, що здатна вразити і свійську, і дику птицю

Деякі штами – **ЗООНОЗНІ\***  
Передача людині може мати місце під час близького безпосереднього контакту з інфікованою птицею або сильно забрудненим середовищем



- ◆ Хвороба може мати значний негативний вплив на **здоров'я тварин, здоров'я людей та економіку країни**
- ◆ Може спричинити **високий падіж**
- ◆ Підтвердження хвороби може негативно вплинути **на торгівлю** на уражених територіях

\*Зоонози - хвороби, спільні для людей і тварин



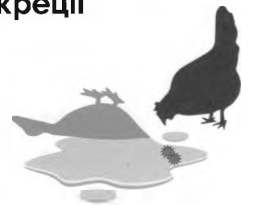
Через **прямий контакт** із інфікованою свійською або дику птицею

Через **предмети або фоміти** (вірус здатен до виживання в середовищі протягом тривалого періоду часу)



Виділяється з **послідів та респіраторної секреції**

Через **забруднені корм та воду**



Інкубаційний період хвороби **від декількох днів до 2 тижн**



**ПЕРЕЛІТНІ ПТАХИ** відіграють важливу роль у передачі вірусу

Вони можуть переносити вірус у респіраторному або кишковому трактах, проте, **як правило, не хворіють**, що дозволяє їм переносити віруси на значні відстані в межах їхніх міграційних маршрутів