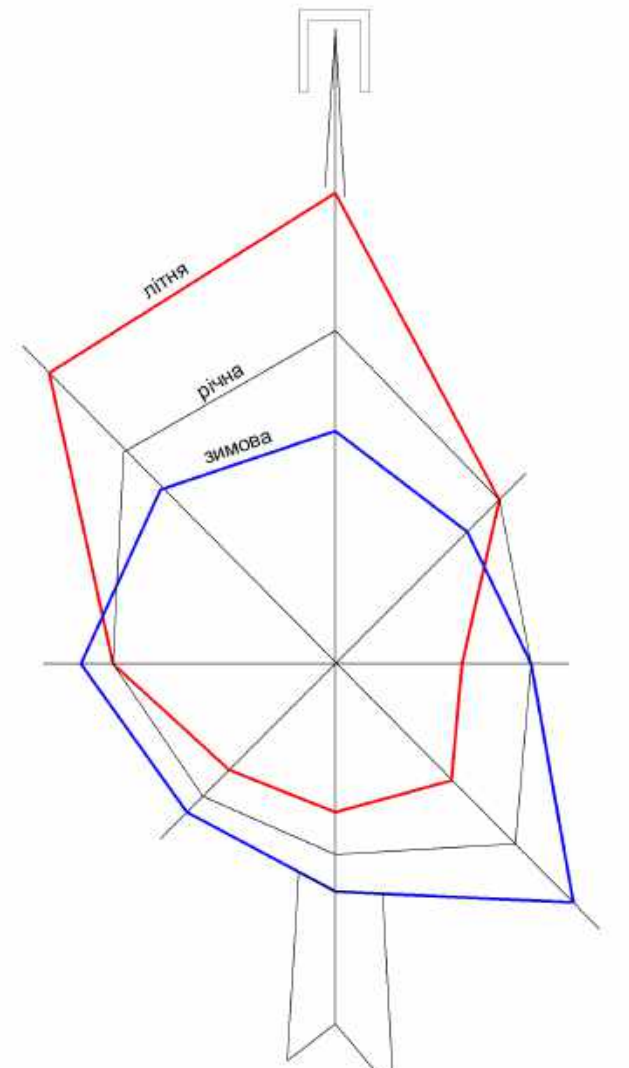
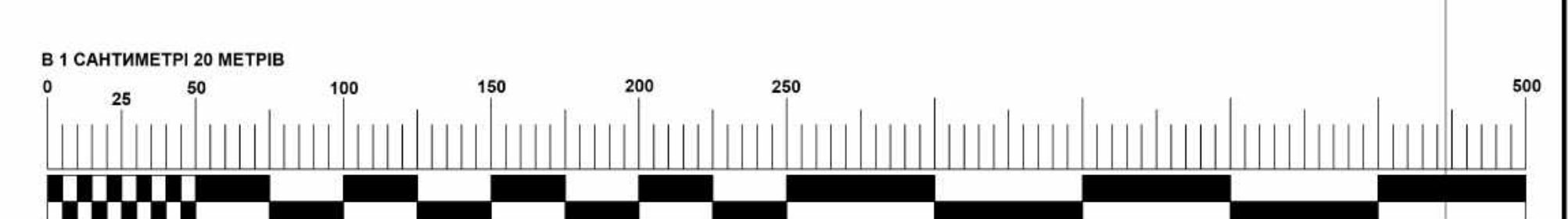
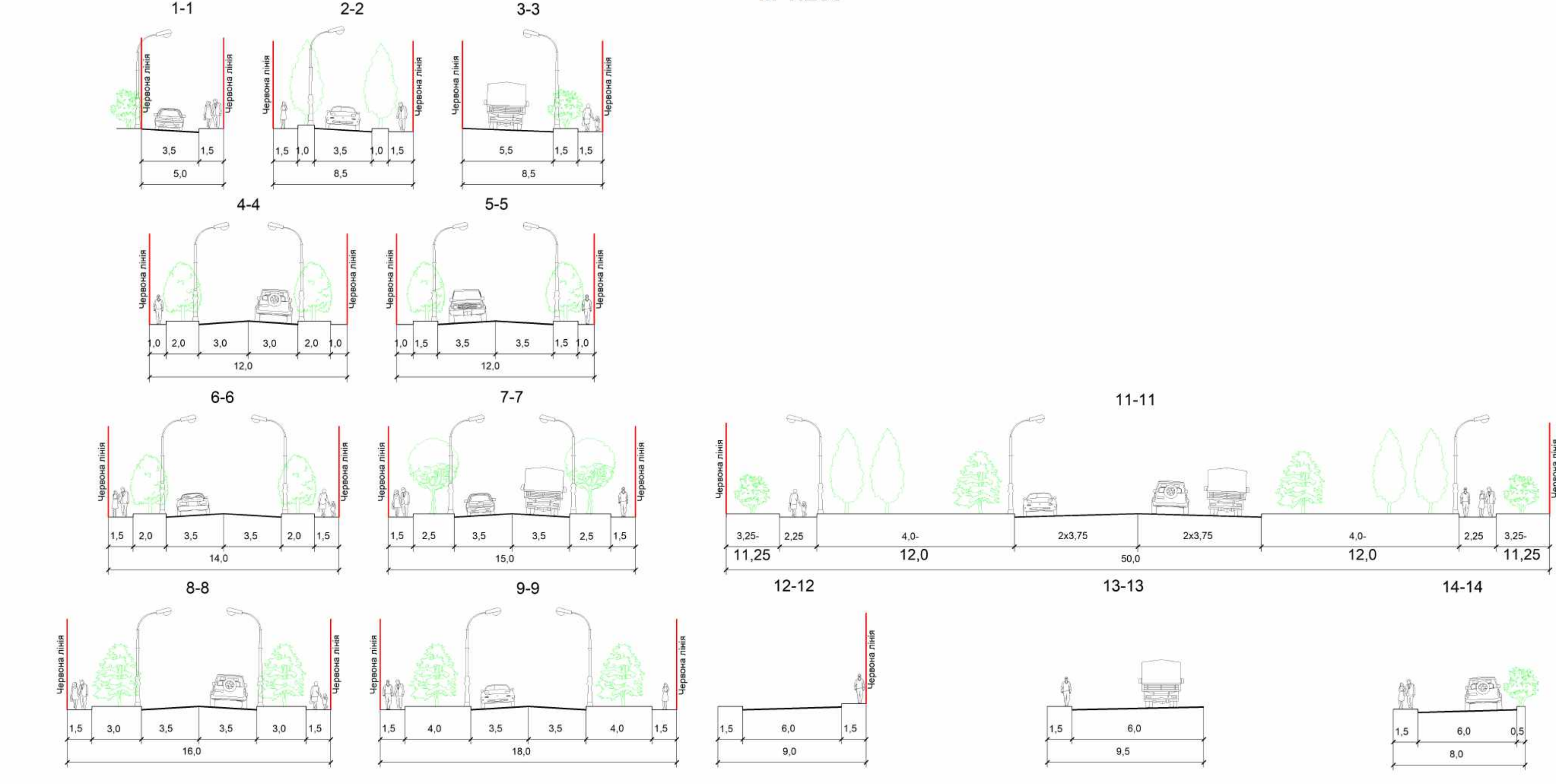


Оновлення та внесення змін до генерального плану села Підгайці
Кропивницького району Кіровоградської області
Схема транспортної мобільності та інфраструктури



Поперечні профілі вулиць
М 1:200



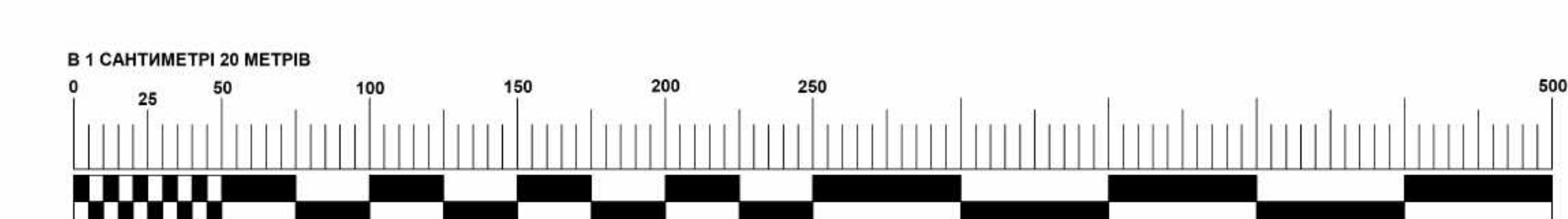
1:1	1:2	1:5	1:10	1:20	1:50	1:100	1:200	1:500	1:1000
0	10	20	50	100	200	500	1000	2000	5000

Експлікація об'єктів та споруд

№ по списку	Найменування об'єкта та споруд	Примітка
1	ВИРОБНИЧІ ОБ'ЄКТИ	
1.1	НАСНІВНИЙ ЗАВОД ТОВ "ЦЕНТРАЛЬНИЙ РЕГІОН"	Існуюч.
1.2	Земельна ділянка гр. Хуцарі О.В.	Існуюч.
1.3	Складське приміщення промислової сировини	Існуюч.
1.4	Металобаз	Існуюч.
1.5	Підприємство по продажу та обслуговуванню сільськогосподарської техніки	Існуюч.
1.6	Земельна ділянка гр. Павлов І.Ф.	Існуюч.
1.7	ТОВ "ТІРОПТЕВМАШИНАР"	Існуюч.
1.8	ПВ "ПРИНСІ АБ'ЮДІСТ"	Існуюч.
1.9	Ділянка для розміщення та експлуатації основних, підсобних і допоміжних будівель та споруд підприємств переробної, машинобудівної та інших промислових підприємств	Існуюч.
1.10	Адмін. будівля ЗАКМД "ТРАНС" (проект)	Проект.
1.11	Вантажний термінал	Проект.
2	ГРОМАДСЬКІ ОБ'ЄКТИ	
2.1	Пам'ятковий сільський осередок - село Сопинський центр культурної спадщини Великоволинської сільської ради Кропивницького району	Існуюч.
2.2	Магазин	Існуюч.
2.3	Феєричний амбулаторний пункт	Існуюч.
2.4	Торгової павільйон (магазин-живих рослин)	Існуюч.
2.5	Готель "Козацька застава"	Існуюч.
2.6	СТОВ "МІР" (ділянка для будівництва та обслуговування будівель "проект")	Існуюч.
2.7	Ділянка для будівництва та обслуговування інших будівель громадської забудови	Існуюч.
3	ІСТОРИКО-КУЛЬТУРНА ТЕРИТОРІЯ	
3.1	Берегова могила радянських воїнів (заказний номер 369)	Існуюч.
3.2	Курган №8	Існуюч.
3.3	Курган №9 (заказник)	Існуюч.
3.4	Курган №11	Існуюч.
4	КОМУНАЛЬНІ ОБ'ЄКТИ ТА ЖИТЛОВА ЗАБУДОВА	
4.1	Кладовище	Існуюч.
4.2	Кладовище	Існуюч.
4.3	КМУ ВОДНОГО ГОСПОДАРСТВА	Існуюч.
5	ІНЖЕНІРНО-ТРАНСПОРТНА ІНФРАСТРУКТУРА	
5.1	АЗС №10 ЗАТ "ІУР ГРУП А.С."	Існуюч.
5.2	АЗС №12-08 ПП "Мель-Україна"	Існуюч.
5.3	АЗС ТОВ "ДІАНА"	Існуюч.
5.4	Шкільний заклад	Існуюч.
5.5	Станція технічного обслуговування (СТО)	Існуюч.
5.6	Ділянка для розміщення павільйону "Школяричів"	Існуюч.
5.7	Ділянка для розміщення стаціонарного посту (ПА)	Існуюч.
5.8	ТОВ "ІНЖЕНІРІНГ-ІН" (проект)	Проект.
5.9	Філія "Телевільна ДІБ"	Існуюч.
5.10	Ділянка для розміщення та експлуатації будівель і споруд автомобільного транспорту та дорожнього господарства	Існуюч.
5.11	ТОВ "Юліяна АГРО-ТЕМТ"	Існуюч.
5.12	ПО-35 ТОВ "Солонська"	Існуюч.
5.13	Автозаправна станція (АЗС)	Існуюч.
6	САДОВЕ ТОВАРИСТВО	
6.1	Садове товариство "Водний"	Існуюч.
6.2	Садове товариство "Малиновобудини" (резервна територія)	Існуюч.
6.3	Садове товариство "Аристок"	Існуюч.

Умовні позначення

Символ	Найменування
—	Межа населеного пункту
■	Територія житлової садибної забудови
■	Територія житлової садибної забудови (санітарно-захисна зона)
■	Територія громадська
■	Територія виробнича
■	Територія транспортної інфраструктури
■	Територія інженерної інфраструктури
■	Територія комунальних об'єктів
■	Територія сільськогосподарського призначення
■	Територія сільськогосподарського призначення (пасовище)
■	Територія сільськогосподарського призначення (садибна)
■	Територія земельна насаджень агрикультурного призначення
■	Територія земельна насаджень спеціального призначення
■	Територія кладовища
■	Територія під розміщення когумбаріе
■	Житловий будинок капітальний
■	Житловий будинок некапітальний
■	Житловий будинок, що запроектовано районом
■	Громадська будівля
■	Виробнича будівля (споруда)
■	Землі без розробленого плану або з незначними рослинними покриттями
■	Комплексна трансформаторна підстанція (КТП)
■	Спринг водонабірна свердловина
■	Водонапірна башта
■	Автобусна зупинка
■	Автозаправна станція (АЗС)
■	Станція технічного обслуговування (СТО)
■	Медичний заклад
■	Територія об'єкту культурної та архітектурної спадщини
■	Річка
■	Водний об'єкт
■	Зона поширення заболоченості
■	Червона лінія
■	Дорога з твердим покриттям
■	Дорога покриття з асфальтним покриттям
■	Магістральна вулиця (в межах червоної лінії)
■	Головна вулиця (в межах червоної лінії)
■	Житлова вулиця (в межах червоної лінії)
■	Проліз (в межах червоної лінії)
■	Промисловий проїзд (в межах червоної лінії)



1:1	1:2	1:5	1:10	1:20	1:50	1:100	1:200	1:500	1:1000
0	10	20	50	100	200	500	1000	2000	5000